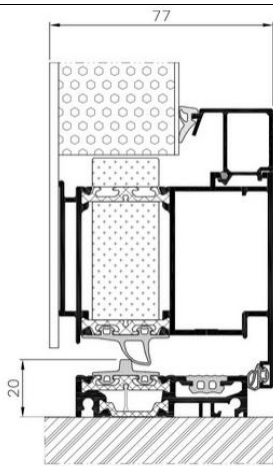


## DRZWI ZEWNĘTRZNE ALUMINIOWE – OPIS BUDOWY

Doskonałej jakości drzwi aluminiowe dają nieograniczoną możliwość dostosowywania aranżacji wejścia do własnych potrzeb oraz upodobań estetycznych klienta. Ciepła i solidna konstrukcja jest wykonywana na wymiar. Panele, które osadzone są w drzwiach przybierają wiele form i struktur.

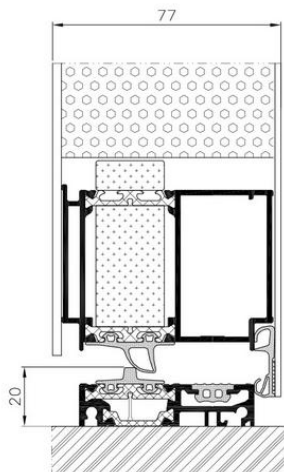
Nowocześniejszy design zapewnią barwy z palety RAL – choćby w odcieniach grafitu, czerwieni, czy eleganckich bieli. Wyboru dopełniają różnorodne klamki i pochwyt, które nadadzą ostateczny charakter wejściu do Państwa domu.

### Budowa oraz rodzaje wypełnień drzwi wejściowych nakładkowych



#### Wypełnienie jednostronnie zlicowane

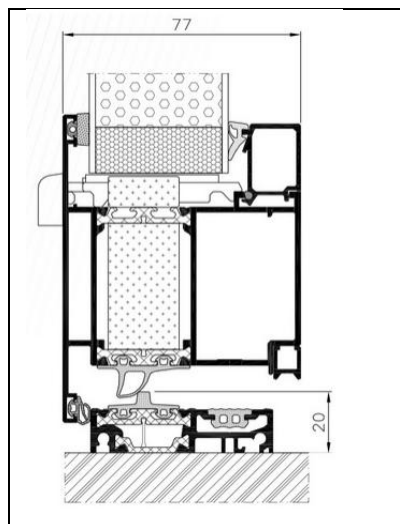
- Jednolita płaszczyzna skrzydła od zewnątrz
- Dwukomorowe szkło o współczynniku od **U<sub>g</sub> = 0,5 W/m<sup>2</sup>K**
- Panel o grubości do 44 mm
- Współczynnik przenikalności cieplnej dla drzwi **UD od 0,9 W/m<sup>2</sup>K**
- Cztery warianty konstrukcji: ST, SI, SI+ oraz Aero



#### Wypełnienie obustronnie zlicowane

- Jednolita płaszczyzna od zewnątrz i wewnątrz skrzydła
- Dwukomorowe szkło o współczynniku od **U<sub>g</sub> = 0,5 W/m<sup>2</sup>K**
- Panel o grubości 77 mm
- Współczynnik przenikalności cieplnej dla drzwi **UD od 0,61 W/m<sup>2</sup>K**
- Cztery warianty konstrukcji: ST, SI, SI+ oraz Aero

### Budowa wypełnień drzwi wejściowych wsadowych



#### Wypełnienie wsadowe

- Dwukomorowe szkło o współczynniku od  $U_g = 0,5 \text{ W/m}^2\text{K}$
- Panel wsadowy o grubości do 44 mm
- Współczynnik przenikalności cieplnej dla drzwi UD = od  $0,9 \text{ W/m}^2\text{K}$
- Cztery warianty konstrukcji: ST, SI, SI+ oraz Aero